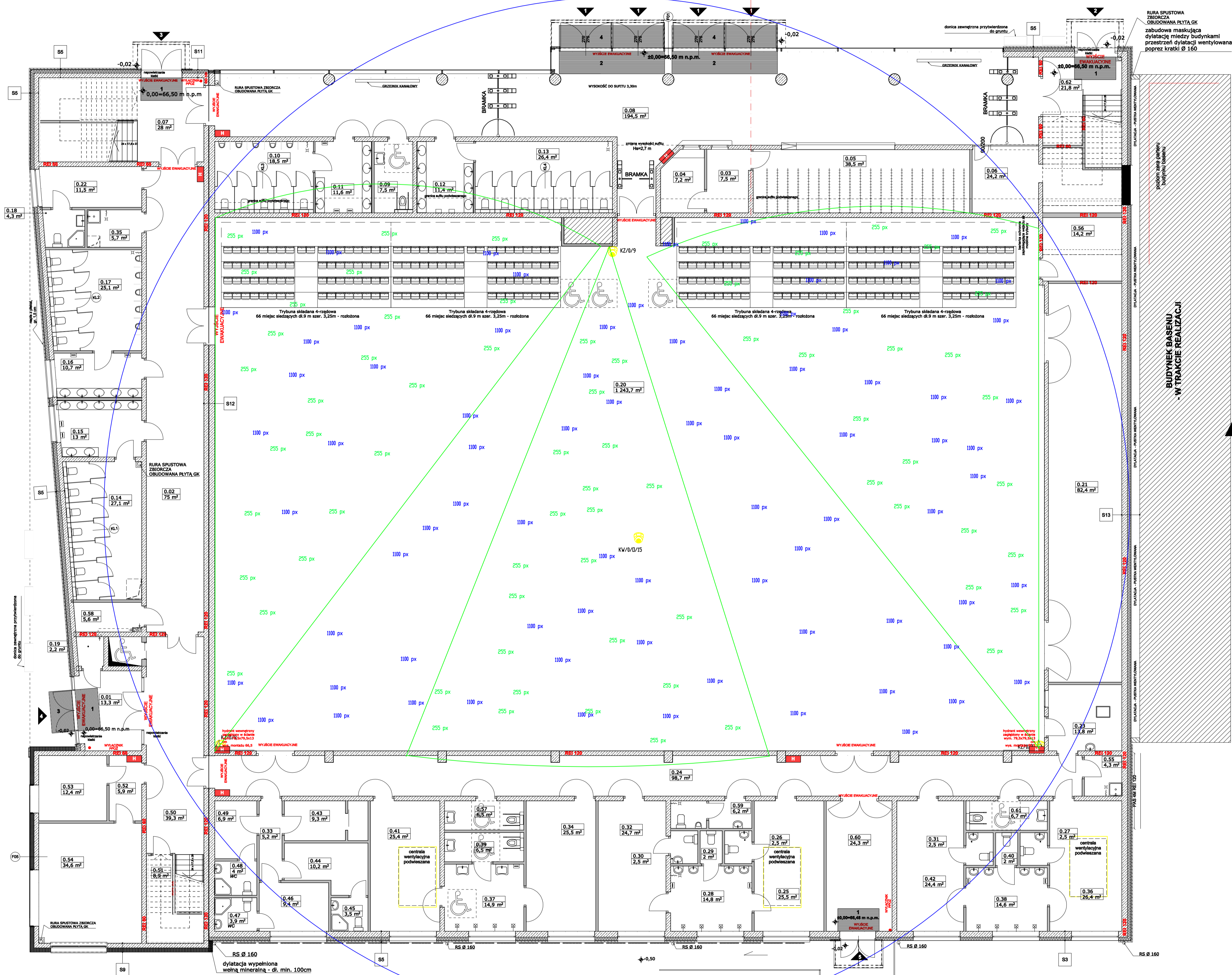


NR	NAZWA POMIESZCZENIA
0.01	WIATROŁAP
0.02	HOL
0.03	PORTIER
0.04	KASA
0.05	SZATNIA
0.06	PUNKT SPRZEDAŻY
0.07	KLATKA SCHODOWA 1
0.08	HOL WEJŚCIOWY
0.09	WC
0.10	TOALETA MĘSKA
0.11	UMYWALNIA WC1
0.12	UMYWALNIA WC2
0.13	TOALETA DAMSKA
0.14	TOALETA DAMSKA
0.15	UMYWALNIA WC4
0.16	UMYWALNIA WC3
0.17	TOALETA MĘSKA
0.18	ŁAZIENKA PRAC. GOSP.
0.19	MASZYN. WINDY
0.20	HALA SPORTOWA
0.21	MAGAZYN
0.22	POM. PRAC. GOSPODARCZYCH
0.23	POKÓJ MEDYCZNY
0.24	KOMUNIKACJA ZAPLECZE SPORTOWE
0.25	SZATNIA MĘSKA
0.26	WC
0.27	WC
0.28	NATRYSKOWNIA
0.29	WC
0.30	WC
0.31	WC
0.32	SZATNIA MĘSKA
0.33	KOMUNIKACJA
0.34	SZATNIA ARTYSTÓW
0.35	POM. PORZĄDKOWE
0.36	SZATNIA DAMSKA
0.37	NATRYSKOWNIA
0.38	NATRYSKOWNIA
0.39	WC
0.40	WC
0.41	SZATNIA ARTYSTÓW
0.42	SZATNIA DAMSKA
0.43	POM. KONTROLI
0.44	SZATNIA OBSADA POM.
0.45	WC
0.46	SZATNIA SĘDZIÓW
0.47	WC
0.48	WC
0.49	SZATNIA KOMISARZA
0.50	KLATKA SCHODOWA 3
0.51	WODOMIERZ
0.52	KOMUNIKACJA
0.53	POKÓJ PRASOWY
0.54	SEKRETARIAT ZAWODÓW
0.55	POM. POMOCNICZE
0.56	POM.TECH.ELEKTR.1
0.57	WC NPS+DAMSK.
0.58	POM.TECH.ELEKTR.2
0.59	WC MĘSKIE
0.60	PRZEDSIONEK DOSTAW
0.61	WC NPS
0.62	KLATKA SCHODOWA 2



LEGENDA:

KAMERA WEWNĘTRZNA

KZ/0/9 - kamera stalopoczątywa z mikrofonem 10Mpx

KV/0/7 - kamera stalopoczątywa z mikrofonem 10Mpx

KV/0/D/15 - kamera obrotowa z mikrofonem 2Mpx

KAMERA 2MPix typu PTZ

- a) Przetwornik o minimalnej rozdzielczości 2 Mpix ze skanowaniem progresywnym o wymiarach 1/281
- b) Liczba detektorów pikseli 1920x1080
- c) Ciężar dynamiczny minimalny 120kg
- d) Obiektyw minimalny 4,3-125mm o jasności F1.6-4.7
- e) ZOOM optyczny x20, luz składowy w pozycji od 2,3° do 63°
- f) Sztywność przetwarzania obrazu co najmniej 60 klatek na sekundę włączając przy pełnej rozdzielczości
- g) Funkcja kompresji obrazu H.264, H.265
- h) Wzrostanie rozdzielczości 0,1 lux do 11,6 w trybie kolorowym, 0,03 lux w trybie monochromatycznym dla F1.6
- i) Długość pełnego obrotu modułu obiektywu kamery o 360° z prędkością do 300°/sek.
- j) Mocność pochłonięcia modułu obiektywu kamery od 20° do 90° z prędkością do 300°/sek.
- k) Kolumny głośnikowe obiektywu z funkcjami motozoom i autofocus
- l) Dostępność z poziomu oprogramowania kamery możliwość sterowania ostrością, ekspozycji, funkcji autofocus
- m) Dostępność z poziomu oprogramowania kamery możliwość sterowania ostrością, ekspozycji, funkcji autofocus
- n) Dostępność z poziomu oprogramowania kamery możliwość sterowania ostrością, ekspozycji, funkcji autofocus
- o) Wybudowana wycieraczką
- p) Zakłonenie poleceń tryb automatyczny i ręczny regulacja balansu bieli
- q) Wybudowana wycieraczką
- r) Wybudowana wycieraczką
- s) Wybudowana wycieraczką
- t) Wybudowana wycieraczką
- u) Wybudowana wycieraczką
- v) Wybudowana wycieraczką
- w) Wybudowana wycieraczką
- x) Wybudowana wycieraczką
- y) Wybudowana wycieraczką
- z) Wybudowana wycieraczką
- aa) Wybudowana wycieraczką
- ab) Wybudowana wycieraczką
- ac) Wybudowana wycieraczką
- ad) Wybudowana wycieraczką
- ae) Wybudowana wycieraczką
- af) Wybudowana wycieraczką
- ag) Wybudowana wycieraczką
- ah) Wybudowana wycieraczką
- ai) Wybudowana wycieraczką
- aj) Wybudowana wycieraczką
- ak) Wybudowana wycieraczką
- al) Wybudowana wycieraczką
- am) Wybudowana wycieraczką
- an) Wybudowana wycieraczką
- ao) Wybudowana wycieraczką
- ap) Wybudowana wycieraczką
- aq) Wybudowana wycieraczką
- ar) Wybudowana wycieraczką
- as) Wybudowana wycieraczką
- at) Wybudowana wycieraczką
- au) Wybudowana wycieraczką
- av) Wybudowana wycieraczką
- aw) Wybudowana wycieraczką
- ax) Wybudowana wycieraczką
- ay) Wybudowana wycieraczką
- az) Wybudowana wycieraczką
- ba) Wybudowana wycieraczką
- bb) Wybudowana wycieraczką
- bc) Wybudowana wycieraczką
- bd) Wybudowana wycieraczką
- be) Wybudowana wycieraczką
- bf) Wybudowana wycieraczką
- bg) Wybudowana wycieraczką
- bh) Wybudowana wycieraczką
- bi) Wybudowana wycieraczką
- bj) Wybudowana wycieraczką
- bk) Wybudowana wycieraczką
- bl) Wybudowana wycieraczką
- bm) Wybudowana wycieraczką
- bn) Wybudowana wycieraczką
- bo) Wybudowana wycieraczką
- bp) Wybudowana wycieraczką
- bq) Wybudowana wycieraczką
- br) Wybudowana wycieraczką
- bs) Wybudowana wycieraczką
- bt) Wybudowana wycieraczką
- bu) Wybudowana wycieraczką
- bv) Wybudowana wycieraczką
- bw) Wybudowana wycieraczką
- bx) Wybudowana wycieraczką
- by) Wybudowana wycieraczką
- bz) Wybudowana wycieraczką
- ca) Wybudowana wycieraczką
- cb) Wybudowana wycieraczką
- cc) Wybudowana wycieraczką
- cd) Wybudowana wycieraczką
- ce) Wybudowana wycieraczką
- cf) Wybudowana wycieraczką
- cg) Wybudowana wycieraczką
- ch) Wybudowana wycieraczką
- ci) Wybudowana wycieraczką
- cj) Wybudowana wycieraczką
- ck) Wybudowana wycieraczką
- cl) Wybudowana wycieraczką
- cm) Wybudowana wycieraczką
- cn) Wybudowana wycieraczką
- co) Wybudowana wycieraczką
- cp) Wybudowana wycieraczką
- cq) Wybudowana wycieraczką
- cr) Wybudowana wycieraczką
- cs) Wybudowana wycieraczką
- ct) Wybudowana wycieraczką
- cu) Wybudowana wycieraczką
- cv) Wybudowana wycieraczką
- cw) Wybudowana wycieraczką
- cx) Wybudowana wycieraczką
- cy) Wybudowana wycieraczką
- cz) Wybudowana wycieraczką
- ca) Wybudowana wycieraczką
- cb) Wybudowana wycieraczką
- cc) Wybudowana wycieraczką
- cd) Wybudowana wycieraczką
- ce) Wybudowana wycieraczką
- cf) Wybudowana wycieraczką
- cg) Wybudowana wycieraczką
- ch) Wybudowana wycieraczką
- ci) Wybudowana wycieraczką
- cj) Wybudowana wycieraczką
- ck) Wybudowana wycieraczką
- cl) Wybudowana wycieraczką
- cm) Wybudowana wycieraczką
- cn) Wybudowana wycieraczką
- co) Wybudowana wycieraczką
- cp) Wybudowana wycieraczką
- cq) Wybudowana wycieraczką
- cr) Wybudowana wycieraczką
- cs) Wybudowana wycieraczką
- ct) Wybudowana wycieraczką
- cu) Wybudowana wycieraczką
- cv) Wybudowana wycieraczką
- cw) Wybudowana wycieraczką
- cx) Wybudowana wycieraczką
- cy) Wybudowana wycieraczką
- cz) Wybudowana wycieraczką

RZUT PARTERU  
INSTALACJE TELETECHNICZNE CCTV

KAMERA 10MPix stalopoczątywa

- a) Przetwornik CMOS 27,2m o minimalnej rozdzielczości 16 Mpix ze skanowaniem progresywnym o wymiarach 23,6 m (w poziomie) x 13,4 m (w pionie), 0,97° (w poziomie) x 0,531° (w pionie)
- b) Liczba detektorów pikseli 6464x3264
- c) Ciężar dynamiczny 70kg
- d) Obiektyw wymiary obiektywu z naczeniem EF lub EF-S
- e) Sztywność przetwarzania obrazu, co najmniej 30 klatek na sekundę włączając przy pełnej rozdzielczości
- f) Funkcja kompresji obrazu H.264, H.265
- g) Wzrostanie rozdzielczości 0,03 lux do 11,6 w trybie kolorowym, 0,01 lux w trybie monochromatycznym dla F1.6
- h) Długość pełnego obrotu modułu obiektywu kamery o 360° z prędkością do 300°/sek.
- i) Mocność pochłonięcia modułu obiektywu kamery o 20° do 90° z prędkością do 300°/sek.
- j) Kolumny głośnikowe obiektywu z funkcjami motozoom i autofocus
- k) Dostępność z poziomu oprogramowania kamery możliwość sterowania ostrością, ekspozycji, funkcji autofocus
- l) Dostępność z poziomu oprogramowania kamery możliwość sterowania ostrością, ekspozycji, funkcji autofocus
- m) Wybudowana wycieraczką
- n) Wybudowana wycieraczką
- o) Wybudowana wycieraczką
- p) Wybudowana wycieraczką
- q) Wybudowana wycieraczką
- r) Wybudowana wycieraczką
- s) Wybudowana wycieraczką
- t) Wybudowana wycieraczką
- u) Wybudowana wycieraczką
- v) Wybudowana wycieraczką
- w) Wybudowana wycieraczką
- x) Wybudowana wycieraczką
- y) Wybudowana wycieraczką
- z) Wybudowana wycieraczką
- aa) Wybudowana wycieraczką
- ab) Wybudowana wycieraczką
- ac) Wybudowana wycieraczką
- ad) Wybudowana wycieraczką
- ae) Wybudowana wycieraczką
- af) Wybudowana wycieraczką
- ag) Wybudowana wycieraczką
- ah) Wybudowana wycieraczką
- ai) Wybudowana wycieraczką
- aj) Wybudowana wycieraczką
- ak) Wybudowana wycieraczką
- al) Wybudowana wycieraczką
- am) Wybudowana wycieraczką
- an) Wybudowana wycieraczką
- ao) Wybudowana wycieraczką
- ap) Wybudowana wycieraczką
- aq) Wybudowana wycieraczką
- ar) Wybudowana wycieraczką
- as) Wybudowana wycieraczką
- at) Wybudowana wycieraczką
- au) Wybudowana wycieraczką
- av) Wybudowana wycieraczką
- aw) Wybudowana wycieraczką
- ax) Wybudowana wycieraczką
- ay) Wybudowana wycieraczką
- az) Wybudowana wycieraczką
- ba) Wybudowana wycieraczką
- bb) Wybudowana wycieraczką
- bc) Wybudowana wycieraczką
- bd) Wybudowana wycieraczką
- be) Wybudowana wycieraczką
- bf) Wybudowana wycieraczką
- bg) Wybudowana wycieraczką
- bh) Wybudowana wycieraczką
- bi) Wybudowana wycieraczką
- bj) Wybudowana wycieraczką
- bk) Wybudowana wycieraczką
- bl) Wybudowana wycieraczką
- bm) Wybudowana wycieraczką
- bn) Wybudowana wycieraczką
- bo) Wybudowana wycieraczką
- bp) Wybudowana wycieraczką
- bq) Wybudowana wycieraczką
- br) Wybudowana wycieraczką
- bs) Wybudowana wycieraczką
- bt) Wybudowana wycieraczką
- bu) Wybudowana wycieraczką
- bv) Wybudowana wycieraczką
- bw) Wybudowana wycieraczką
- bx) Wybudowana wycieraczką
- by) Wybudowana wycieraczką
- bz) Wybudowana wycieraczką
- ca) Wybudowana wycieraczką
- cb) Wybudowana wycieraczką
- cc) Wybudowana wycieraczką
- cd) Wybudowana wycieraczką
- ce) Wybudowana wycieraczką
- cf) Wybudowana wycieraczką
- cg) Wybudowana wycieraczką
- ch) Wybudowana wycieraczką
- ci) Wybudowana wycieraczką
- cj) Wybudowana wycieraczką
- ck) Wybudowana wycieraczką
- cl) Wybudowana wycieraczką
- cm) Wybudowana wycieraczką
- cn) Wybudowana wycieraczką
- co) Wybudowana wycieraczką
- cp) Wybudowana wycieraczką
- cq) Wybudowana wycieraczką
- cr) Wybudowana wycieraczką
- cs) Wybudowana wycieraczką
- ct) Wybudowana wycieraczką
- cu) Wybudowana wycieraczką
- cv) Wybudowana wycieraczką
- cw) Wybudowana wycieraczką
- cx) Wybudowana wycieraczką
- cy) Wybudowana wycieraczką
- cz) Wybudowana wycieraczką

PRZEDSIĘBIORSTWO PROJEKTOWO-BUDOWLANE "EKOBUD" s.c.

Dmolin Drugi nr 88 B, 85-061 Dmolin

PRACOWNIA PROJEKTOWA:

83-112 Łódź, ul. Tuwajkowskiej 15B

\* Utwór chroniony prawem autorskim - wszelkie prawa zastrzeżone \*

LOKALIZACJA WYSTAWY:		TYTUŁ WYKONANIA:		SKALA:	
Nowa Sól, ul. Złotnicka 50, 67-100 Nowa Sól		RZUT PARTERU		1:100	
Czas waha: 08:00 - 17:00, 7 dni w tygodniu, POCZTA polskafilipowa@ekobud.pl		INSTALACJE ELEKTRYCZNE		Data: 2024-09-20	
Nowa Sól - lokalizacja: ul. Tuwajkowskiej 15B		PROJEKTANT: inż. Zdzisław Wajnarowski		MIEJSCOWOŚĆ: Nowa Sól	
KONSTRUKTOR: mgr inż. Robert Nawrot		AUTENTYKACJA: mgr inż. Robert Nawrot		MIEJSCOWOŚĆ: Nowa Sól	
PROJEKTOWY: Janusz Bójarski		PROJEKTOWY: Janusz Bójarski		MIEJSCOWOŚĆ: Nowa Sól	