



UCHWAŁA KRAJOBRAZOWA MIASTA NOWEJ SOLI

PRZEWODNIK PO PROJEKCIE UCHWAŁY



GŁÓWNE ZAŁOŻENIA

- Uchwała krajobrazowa to dokument określający zasady umieszczania **nośników reklamowych, szyldów, obiektów małej architektury i ogrodzeń**. Określa **co, jak i gdzie** można umieszczać w mieście. Z tego względu Miasto Nowa Sól zostało podzielone na cztery obszary o różnych regulacjach sytuowania tablic reklamowych, urządzeń reklamowych, obiektów małej architektury oraz ogrodzeń.
- Podstawę prawną wdrażania uchwały krajobrazowej w gminach stanowi Ustawa o zmianie niektórych ustaw w związku ze wzmocnieniem narzędzi ochrony krajobrazu, czyli tzw. „**ustawa krajobrazowa**”. Dokument ten wprowadził istotne zmiany w szeregu ustaw, dając samorządom narzędzia do skuteczniejszej ochrony przestrzeni, m.in. poprzez możliwość uchwalania lokalnych przepisów dotyczących reklamy zewnętrznej, nakładania opłat za umieszczanie nośników reklamowych widocznych w przestrzeni publicznej i karania inwestorów nieprzestrzegających tych przepisów.





STAN OBECNY





STAN OBECNY





GŁÓWNE ZAŁOŻENIA



1. **POPRAWA ESTETYKI MIASTA**
2. **POPRAWA WYGLĄDU BUDYNKÓW**
3. **OCHRONA ZABYTKÓW, ARCHITEKTURY I PRZYRODY**
4. **STANDARYZACJA POWIERZCHNI NOŚNIKÓW REKLAMOWYCH**
5. **ZAPEWNIENIE LEPSZEJ CZYTELNOŚCI REKLAM I SZYLDÓW**
6. **USUNIĘCIE BANERÓW REKLAMOWYCH Z OGRODZEŃ**
7. **ODSŁONIĘCIE WITRYN I BUDYNKÓW**
8. **UPORZĄDKOWANIE REKLAM WOLNOSTOJĄCYCH**



PODSTAWOWE DEFINICJE

- REKLAMA – upowszechnianie w jakiegokolwiek wizualnej formie informacji promującej osoby, przedsiębiorstwa, towary, usługi, przedsięwzięcia lub ruchy społeczne (art. 2 pkt 16a ustawy o planowaniu i zagospodarowaniu przestrzennym).
- TABLICA REKLAMOWA – przedmiot materialny przeznaczony lub służący ekspozycji reklamy wraz z jego elementami konstrukcyjnymi i zamocowaniami, o płaskiej powierzchni służącej ekspozycji reklamy, w szczególności baner reklamowy, reklamę naklejaną na okna budynków i reklamy umieszczane na rusztowaniu, ogrodzeniu lub wyposażeniu placu budowy, z wyłączeniem drobnych przedmiotów codziennego użytku wykorzystywanych zgodnie z ich przeznaczeniem (art. 2 pkt 16b ustawy o planowaniu i zagospodarowaniu przestrzennym).
- URZĄDZENIE REKLAMOWE – przedmiot materialny przeznaczony lub służący ekspozycji reklamy wraz z jego elementami konstrukcyjnymi i zamocowaniami, inny niż tablica reklamowa, z wyłączeniem drobnych przedmiotów codziennego użytku wykorzystywanych zgodnie z ich przeznaczeniem (art. 2 pkt 16c ustawy o planowaniu i zagospodarowaniu przestrzennym).
- SZYLD – tablica reklamowa lub urządzenie reklamowe informujące o działalności prowadzonej na nieruchomości, na której ta tablica reklamowa lub urządzenie reklamowe się znajdują (art. 2 pkt 16d ustawy o planowaniu i zagospodarowaniu przestrzennym).
- OBIEKT MAŁEJ ARCHITEKTURY – niewielkie obiekty, a w szczególności kultu religijnego (kapliczki, krzyże przydrożne, figury), posągi, wodotryski i inne obiekty architektury ogrodowej, użytkowe służące rekreacji codziennej i utrzymaniu porządku (piaskownice, huśtawki, drabinki, śmietniki) – art. 3 pkt 4 ustawa Prawo budowlane.



DEFINICJE UŻYTE W UCHWALE

SZYLD W FORMIE KASETONU



TABLICE REKLAMOWE
NAKLEJANE NA WITRYNĘ

TABLICE REKLAMOWE
NA BUDYNKU

SZYLD W FORMIE LITER
PRZESTRZENNYCH



TABLICE REKLAMOWE
NAKLEJANE NA SZYBĘ

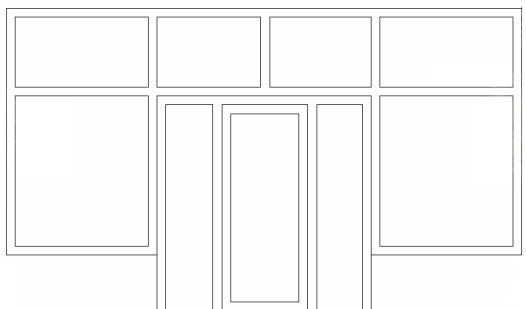
TABLICA REKLAMOWA
NA BUDYNKU

TABLICA REKLAMOWA
W FORMIE KASETONU

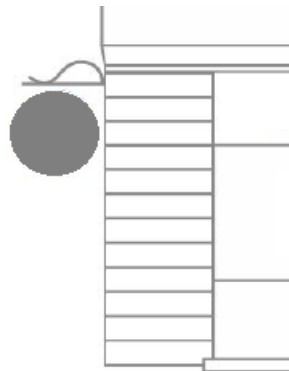


DEFINICJE UŻYTE W UCHWALE

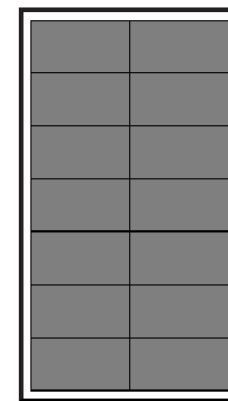
Księgarnia



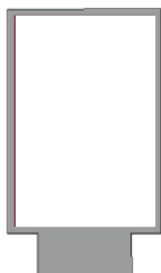
LITERY PRZESTRZENNE



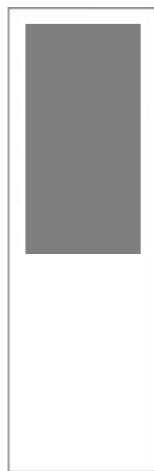
SZYLD SEMAFOROWY



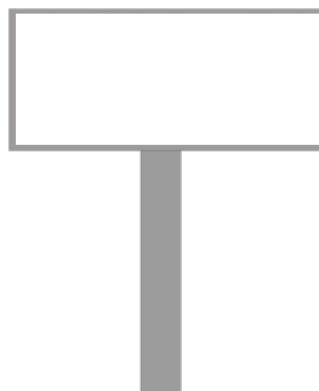
URZĄDZENIE GRUPUJĄCE SZYLDY



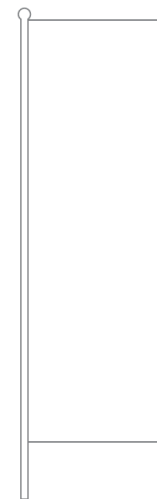
CITYLIGHT



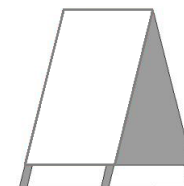
PYLON REKLAMOWY



BILLBOARD



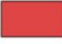



MASZT FLAGOWY

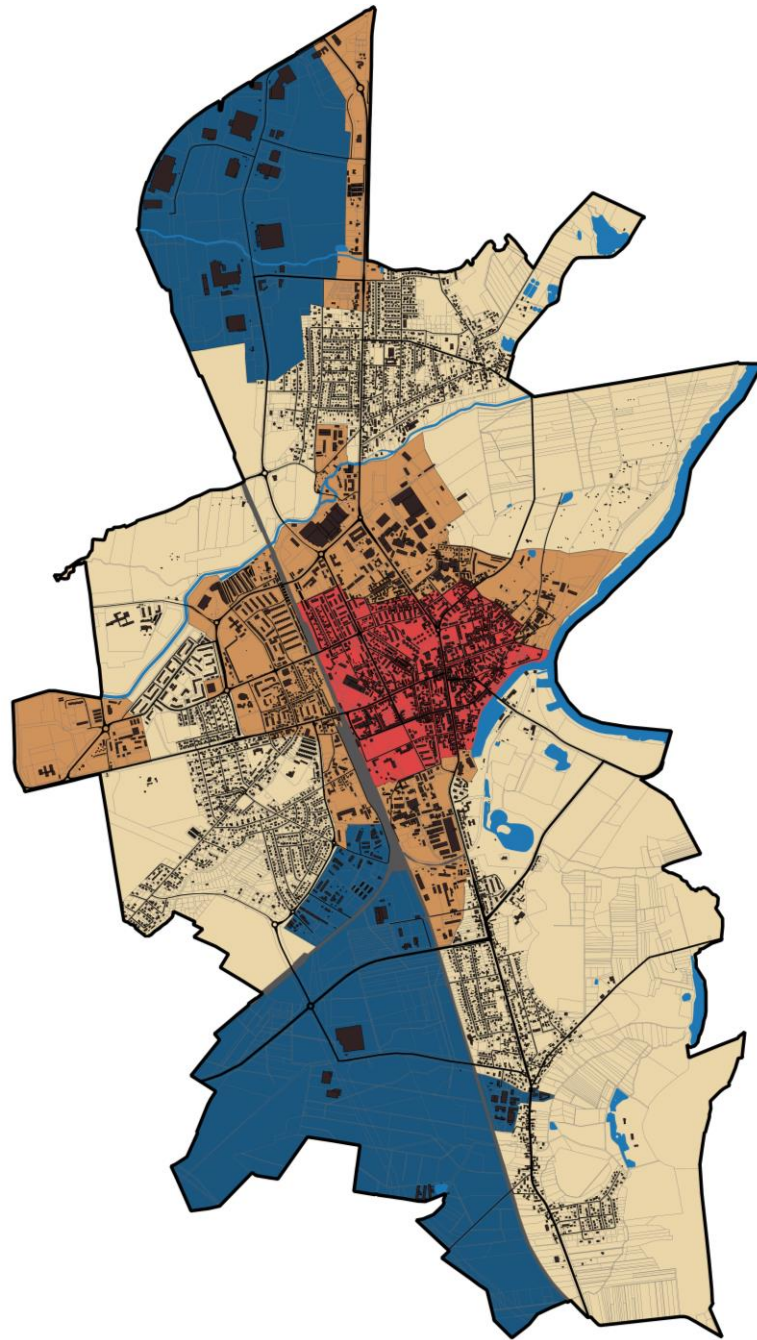


POTYKACZ



PODZIAŁ NA OBSZARY O RÓŻNYCH REGULACJACH

-  obszar I - zabudowa śródmiejska
-  obszar II - zabudowa mieszkaniowa i tereny otwarte
-  obszar III - zabudowa handlowo-usługowa
-  obszar IV - zabudowa przemysłowa i tereny inwestycyjne





UCHWAŁA KRAJOBRAZOWA MIASTA NOWEJ SOLI - PROJEKT

| REGULACJE DLA TABLIC I URZĄDZEŃ REKLAMOWYCH | OBSZAR I | OBSZAR II | OBSZAR III | OBSZAR IV |
|--|--|---|---|---|
| | ŚRÓDMIĘSCIE | ZABUDOWA MIESZKANIOWA I TERENY OTWARTE | ZABUDOWA HANDLOWO-USŁUGOWA | ZABUDOWA PRZEMYSŁOWA I TERENY INWESTYCYJNE |
| Tablice informacyjne | + | + | + | + |
| Reklamowe siatki ochronne | + | + | + | + |
| Gabloty ekspozycyjne | budynki użyteczności publicznej, tereny zieleni | budynki użyteczności publicznej, tereny zieleni | budynki użyteczności publicznej, tereny zieleni | budynki użyteczności publicznej, tereny zieleni |
| Reklamy w ramach ogródków gastronomicznych | + | + | + | + |
| Tablice reklamowe naklejane na witrynę, okna lub drzwi | max. pow. 0,2 m ² | max. pow. 0,2 m ² | max. pow. 0,2 m ² | max. pow. 0,2 m ² |
| | MAX 2 RODZAJE Z PONIŻSZYCH: | MAX 2 RODZAJE Z PONIŻSZYCH: | MAX 3 RODZAJE Z PONIŻSZYCH: | MAX 2 RODZAJE Z PONIŻSZYCH: |
| Citylight | min. odl. 200 m od citylightów dla urządzeń wolnostojących, na wiatrach peronowych, przystankowych | x | min. odl. 200 m od citylightów dla urządzeń wolnostojących, na wiatrach przystankowych, budynkach handlowo-usługowych | x |
| Słupy ogłoszeniowe | min. odl. 200 m pomiędzy poszczególnymi słupami | min. odl. 300 m pomiędzy poszczególnymi słupami | min. odl. 200 m pomiędzy poszczególnymi słupami | x |
| Murale reklamowe | + | x | + | x |
| Grafiki reklamowe | max. pow. 4 m ² na ścianie ślepej budynku | x | max. pow. 4 m ² na ścianie ślepej budynku | x |
| Potykalce | min. 3 m od krawędzi jezdni | x | min. 4 m od krawędzi jezdni | x |
| Stojaki reklamowe | x | x | wyłącznie na stacjach paliw płynnych | x |
| Tablice reklamowe na ogrodzeniach | max. pow. 0,25 m ² | max. pow. 0,25 m ² | max. pow. 2 m ² | max. pow. 5 m ² |
| Billboardy | x | x | min. odl. 200 m pomiędzy poszczególnymi billboardami | x |
| Tablice wolnostojące | x | x | wyłącznie na nieruchomościach, na których zlokalizowane są budynki handlowo-usługowe o pow. > 1000 m ² , max. pow. 18 m ² | max. pow. 4 m ² |
| Pylony reklamowe | x | x | wyłącznie na nieruchomościach, na których zlokalizowane są budynki handlowo-usługowe o pow. > 1000 m ² lub stacje paliw płynnych | x |
| Totemy reklamowe | x | x | wyłącznie na nieruchomościach, na których zlokalizowane są budynki handlowo-usługowe o pow. > 1000 m ² lub stacje paliw płynnych | x |
| Maszy flagowe | x | x | wyłącznie na nieruchomościach, na których zlokalizowane są budynki handlowo-usługowe o pow. > 1500 m ² lub budynki przemysłowe | max. wys. 12 m |
| Litery przestrzenne | x | x | wyłącznie na budynkach handlowo-usługowych, budynkach przemysłowych lub stacjach paliw płynnych | max. 3 szt. |
| Kasetony | x | x | wyłącznie na budynkach handlowo-usługowych | x |
| Tablice reklamowe na elewacji budynku | x | max. pow. 0,5 m ² | wyłącznie na budynkach handlowo-usługowych | x |
| ZAKAZY: | sytuowanie na budynkach zabytkowych | | | |
| | lokalizowanie na terenach zieleni | | | |
| | mocowanie do balkonów, balustrad, rynien, wykuszy, zadaszeń | | | |
| | zasłanianie detali architektonicznych | | | |
| | banery reklamowe | | | |
| | powierzchnia ekspozycyjna świecąca zmienna | | | |
| | kolory oślepiające fluorescencyjne | | | |
| | sytuowanie na drzewach, dachach spadzistych | | | |
| ekspozycja towarów na zewnętrznej stronie witryny | | | | |



| REGULACJE DLA SZYLDÓW | OBSZAR I | OBSZAR II | OBSZAR III | OBSZAR IV |
|---|--|--|--|---|
| | ŚRÓDMIEŚCIE | ZABUDOWA MIESZKANIOWA I TERENY OTWARTE | ZABUDOWA HANDLOWO-USŁUGOWA | ZABUDOWA PRZEMYSŁOWA I TERENY INWESTYCYJNE |
| Dopuszcza się sytuowanie maksymalnie dwóch rodzajów szyldów: | | | | |
| Jeden rodzaj z wymienionych poniżej: | | | | |
| Litery przestrzenne | w polu szyldowym, max. 3 szt., nie wyższe niż 0,8 m | | <u>budynki o pow. <1000 m²</u> : max. 3 szt., nie wyższe niż 0,8 m <u>budynki o pow. >1000 m²</u> : max. 1 szt., nie wyższe niż 3 m, o długości nieprzekraczającej 30% długości elewacji <u>dla wszystkich szyldów</u> górna kraweź elewacji nie może wystawać poza zwieńczenie elewacji albo linię dachu | max. 3 szt., max. pow. 30m ² , górna kraweź szyldu nie może wystawać poza zwieńczenie elewacji albo linię dachu |
| Kasetony | w polu szyldowym, max. 1 szt., nie wyższe niż 0,5 m, szerokość nie może przekraczać szerokości witryny | | w polu szyldowym, max. 2 szt., max. pow.: dla budynków o pow. <1000 m ² - 6 m ² , dla budynków o pow. >1000 m ² - 20 m ² | w jednorodny dla całego budynku sposób, max. 2 szt., max. pow. 25 m ² , górna kraweź szyldu nie może wystawać poza zwieńczenie elewacji albo linię dachu |
| Tablice reklamowe sytuowane równolegle na elewacji budynku | w polu szyldowym albo obok głównego wejścia do lokalu, max. 1 szt., max. pow. 1 m ² | w polu szyldowym albo obok głównego wejścia do lokalu, max. 1 szt., max. pow. 1 m ² , a dla urządzeń grupujących szyldy 2m ² | w polu szyldowym albo obok głównego wejścia do lokalu, max. 1 szt., max. pow. 2 m ² | w jednorodny dla całego budynku sposób, max. 2 szt., max. pow. 25 m ² , górna kraweź szyldu nie może wystawać poza zwieńczenie elewacji albo linię dachu |
| Naklejane na szyby | górna część witryny, okna lub drzwi, oddzielona poziomym szprosem od części dolnej | | | x |
| Markizy | wyłącznie na lambrekinach | | | x |
| Grafiki reklamowe | x | x | w polu szyldowym, max. 1 szt., max. pow. 3 m ² | max. 2 szt. |
| + | + | + | + | |
| Jeden rodzaj z wymienionych poniżej: | | | | |
| Semaforowe | max. 1 szt., max. pow. 0,5 m ² | | max. 1 szt., max. pow. 1 m ² | x |
| Naklejane na szyby | max. pow. 10% | max. pow. 25% | | x |
| Na ogrodzeniu | max. 1 szt., max. pow. 0,5 m ² , a dla urządzeń grupujących szyldy 2 m ² , na jednym przęsle, poniżej górnej krawędzi ogrodzenia | max. 1 szt., max. pow. 1 m ² , a dla urządzeń grupujących szyldy 3 m ² , na jednym przęsle, poniżej górnej krawędzi ogrodzenia | max. 2 szt., max. pow. 3 m ² , a dla urządzeń grupujących szyldy 6 m ² , na jednym przęsle, poniżej górnej krawędzi ogrodzenia | max. 1 szt., max. pow. 2 m ² , a dla urządzeń grupujących szyldy 4m ² , poniżej górnej krawędzi ogrodzenia |
| Wolnostojące | max. 1 szt., prostokątnie do drogi, max. wys. 2,5 m, max. pow. 0,5 m ² , a dla urządzeń grupujących szyldy 2 m ² | max. 1 szt., prostokątnie do drogi, max. wys. 2,5 m, max. pow. 1 m ² , a dla urządzeń grupujących szyldy 3 m ² | max. 1 szt., prostokątnie lub równoległe do drogi, max. wys. 3,5 m, max. pow. 3 m ² , a dla urządzeń grupujących szyldy 6 m ² | max. 1 szt., prostokątnie lub równoległe do drogi, max. pow. 4 m ² , a dla urządzeń grupujących szyldy 8 m ² |



PRZYKŁADY NIEDOZWOLONYCH REKLAM



Banery reklamowe na ogrodzeniu.

Tablica reklamowa wolnostojąca.

Banery reklamowe na budynku powyżej pierwszej kondygnacji.



Banery reklamowe na elewacji.



PRZYKŁADY NIEDOZWOLONYCH REKLAM



Billboard na terenach zabudowy mieszkaniowej (obszar II).

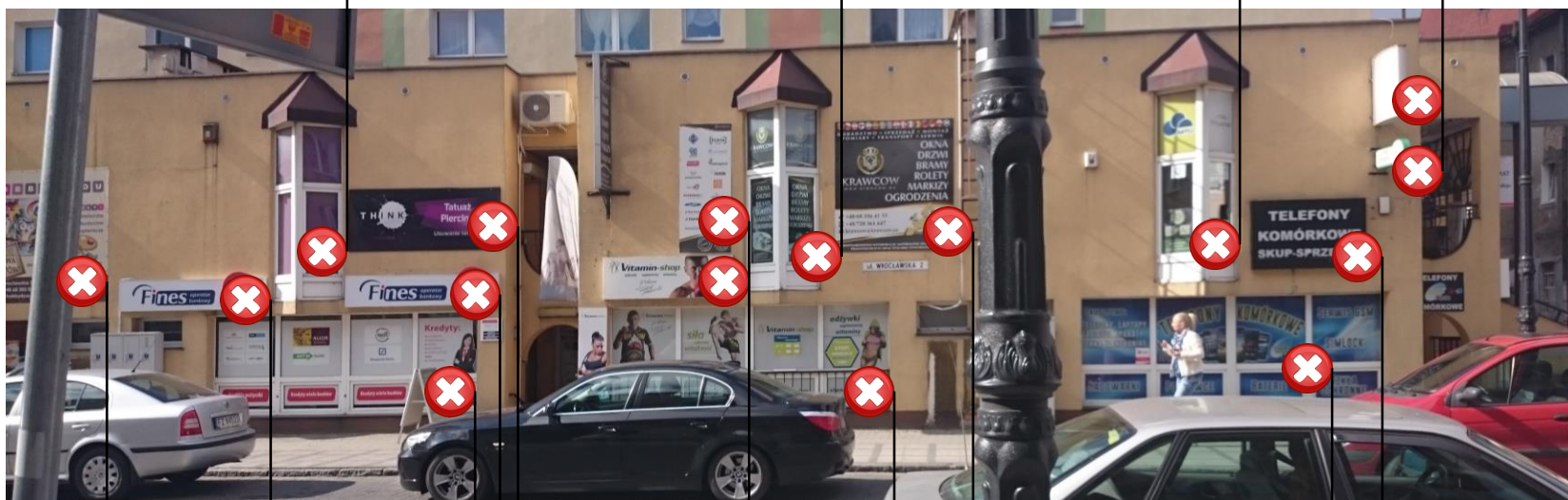
Tablice reklamowe wolnostojące.

Tablica reklamowa na budynku.

PRZYKŁADY NIEDOZWOLONYCH REKLAM I SZYLDÓW

Tablice reklamowe naklejane na okna, zakrywające całą ich powierzchnię.

Szyldy semaforowe sytuowane powyżej okien pierwszej kondygnacji.



Tablice reklamowe nie usytuowane w polu szyldowym (powyżej okien pierwszej kondygnacji).

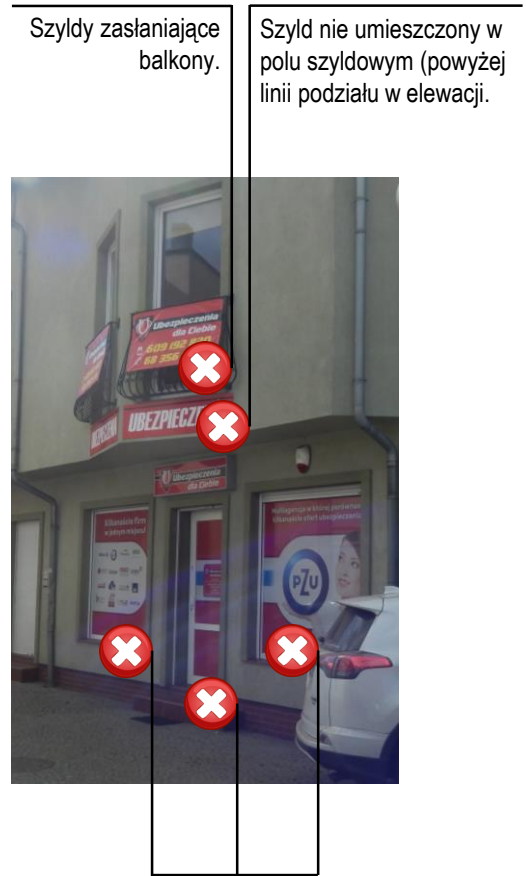
Szyldy naklejane na witryny, zakrywające całą ich powierzchnię.



PRZYKŁADY NIEDOZWOLONYCH REKLAM I SZYLDÓW



Zakaz ekspozycji towarów na zewnętrznej stronie witryny lub elewacji danego lokalu użytkowego.



Szyldy zastaniające balkony.

Szyld nie umieszczony w polu szyldowym (powyżej linii podziału w elewacji).

Szyldy naklejane na witrynę, zakrywające całą jej powierzchnię.



PRZYKŁADY NIEDOZWOLONYCH SZYLDÓW

Kaseton zakrywający część witryny, o zbyt dużej powierzchni.



Litery przestrzenne dopasowane do witryny i elewacji budynku.



PRZYKŁADY DOZWOLONÝCH SZYLDÓW





PRZYKŁADY DOBRYCH PRAKTYK W MIEŚCIE





PRZEPISY PRZEJŚCIOWE

➤ TABLICE I URZĄDZENIA REKLAMOWE

Ustala się termin dostosowania istniejących tablic reklamowych i urządzeń reklamowych do zakazów, zasad i warunków określonych w niniejszej uchwale, **nie dłuższy niż 24 miesiące**.

➤ OBIEKTY MAŁEJ ARCHITEKTURY

Istniejące w dniu wejścia w życie niniejszej uchwały obiekty małej architektury **nie wymagają dostosowania** do zakazów, zasad i warunków określonych w uchwale.

➤ OGRODZENIA

Na wszystkich obszarach **zwalnia się z obowiązku dostosowania** do zakazów, zasad lub warunków określonych w uchwale ogrodzenia istniejące w dniu wejścia w życie niniejszej uchwały.



PROCEDURA WDROŻENIA UCHWAŁY KRAJOBRAZOWEJ

