

UWAGA!!!

przygotuj się na **WIZYTĘ INSTALATORA**

MZGK SP. Z O.O. W NOWEJ SOLI WPROWADZA ZDALNY ODCZYT WODOMIERZY

Co to jest zdalny odczyt?

Zdalny odczyt wodomierzy to system radiowego odczytu zużycia wody z wodomierzy zamontowanych u odbiorców. Dzięki instalacji nakładek sygnał wysyłany do modułu inkasenckiego umożliwi automatyczny, bezprzewodowy odczyt stanu wodomierza, bez konieczności wizyt u Klienta.

Kogo dotyczy?

System dotyczy wszystkich odbiorców wody dostarczanej przez Miejski Zakład Gospodarki Komunalnej Sp. z o.o. w Nowej Soli, u których jest zamontowany wodomierz główny.



TERMIN MONTAŻU

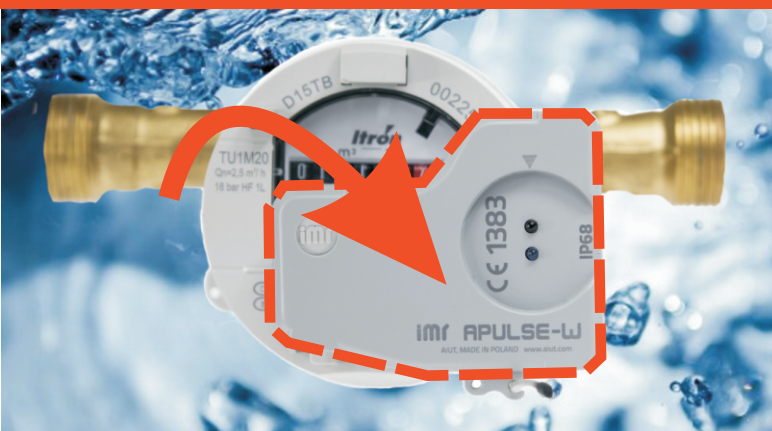
MARZEC - KWIECIEŃ 2017

montażu dokonywać będą instalatorzy firmy zewnętrznej (na zlecenie MZGK), wyposażeni w wiarygodne identyfikatory ze zdjęciem

ZASADA DZIAŁANIA SYSTEMU



MONTOWANA NAKŁADKA



ZALETY SYSTEMU

- ZDALNY ● DOKŁADNY ● WIARYGODNY
- odczyt zużycia wody - bez konieczności wchodzenia na posesję
- DANE ZABEZPIECZONE SZYFROWANIEM

Zdalny odczyt jest częścią projektu pn:
"Budowa systemu informacji przestrzennej (GIS)
oraz platformy e-usług

dla Miejskiego Zakładu Gospodarki Komunalnej Sp. z o.o. w Nowej Soli"
dofinansowanego z Regionalnego Programu Operacyjnego-Lubuskie 2020

W PRZYPADKU PYTAŃ DOTYCZĄCYCH MONTAŻU NAKŁADEK ZADZWOŃ:

517 612 967 lub 508 374 589

więcej informacji na temat harmonogramu montażu nakładek i Projektu
na naszej stronie www.mzgkns.pl w zakładce **PROJEKTY UE**
lub pod numerem tel. (68) 478 51 23